

III ETAP "Domy w Jakubowicach"

Jakubowice Konińskie Kolonia; ul. Jaśminowa

DOM
1

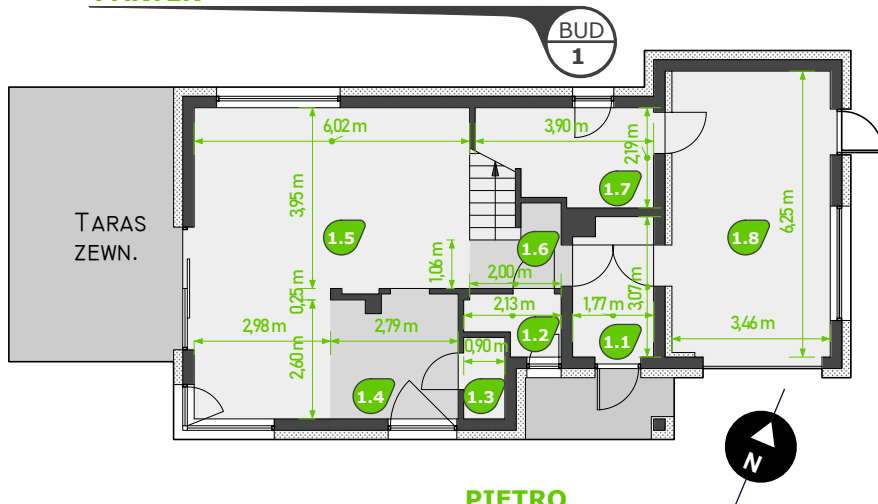
Dom wolnostojący



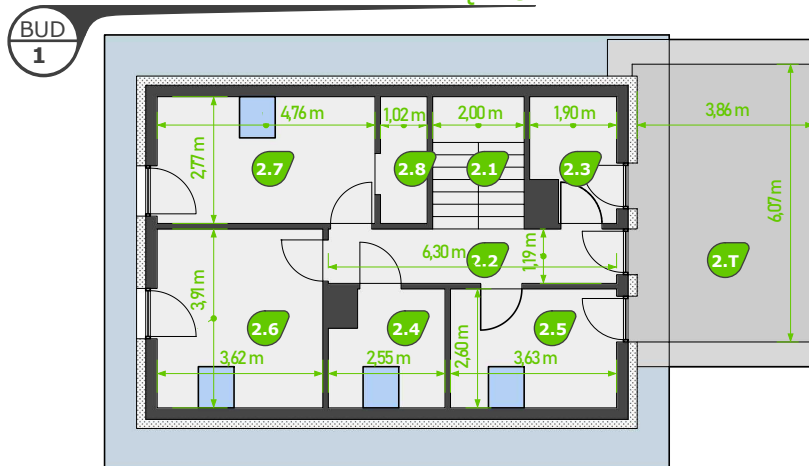
*UWAGA.

- 1) ze względu na specyfikę prac budowlanych, mogą wystąpić pewne odchylenia od podanych powierzchni pomieszczeń.
- 2) podany wymiar działki jest podany w sposób przybliżony. Dokładne wymiary będą znane podczas podziału geodezyjnego i mogą wystąpić niewielkie odchylenia od podanej wartości.

PARTER



PIĘTRO



DOM 1

powierzchnie podłóg: 147,25mkw

PARTER * 82,20 mkw

1.1	wiatrołap	5,17 mkw
1.2	łazienka	2,33 mkw
1.3	spizarnia	1,62 mkw
1.4	kuchnia	7,37 mkw
1.5	salon + jadalnia	32,6 mkw
1.6	hol	2,96 mkw
1.7	kotłownia	7,83 mkw
1.8	garaż	22,32 mkw

PIĘTRO * 65,05 mkw

2.1	schody	5,78 mkw
2.2	korytarz	8,08 mkw
2.3	pom. gospodarcze	4,81 mkw
2.4	łazienka	6,19 mkw
2.5	pokój	9,59 mkw
2.6	pokój	14,32 mkw
2.7	pokój	13,35 mkw
2.8	garderoba	2,93 mkw

RAZEM * 147,25 mkw

dotądowo:

Taras

2.T	Taras na piętrze	24,06 mkw
-----	------------------	-----------

POWIERZCHNIA DZIAŁKI * 468 mkw



Domy Koło Lublina
developer

Sprzedaż bezpośrednia:

Grzegorz. tel 606 710 823

Piotr tel 502 527 043

www.domykololublina.pl